

Scala-laatikon paikalleen laittaminen / Montering av Scala-lådan i stommen



1 Aseta laatikko ulosvedettyjen kiskojen päälle.
Sätt lådan på de utdragna skenorna.



2 Sulje laatikko loppuun saakka ja laatikko kiinnittyy kiskoihin automaattisesti.
Skjut in lådan helt. Då fastnar lådan automatiskt på skenorna.

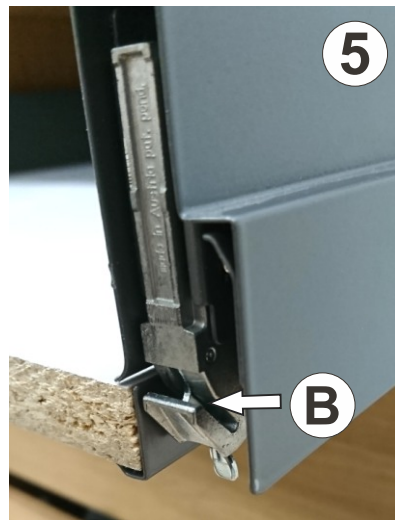


3 Avaa laatikkoa vähän.
Öppna lådan lite.

Scala-laatikon etusarjan asentaminen / Montering av Scala-lådfront



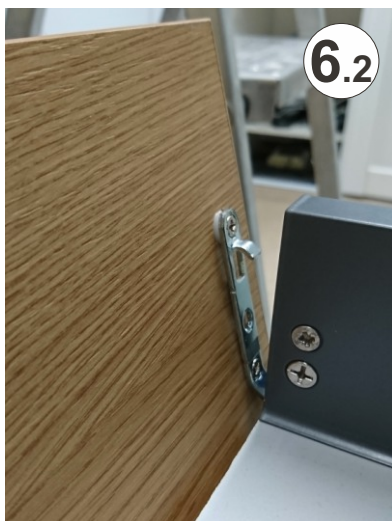
4 Etusarjan kiinnike.
Lådfronts fäst.



5 Etusarjan kiinnike laatikossa.
Lådfronts fäst i lådan.



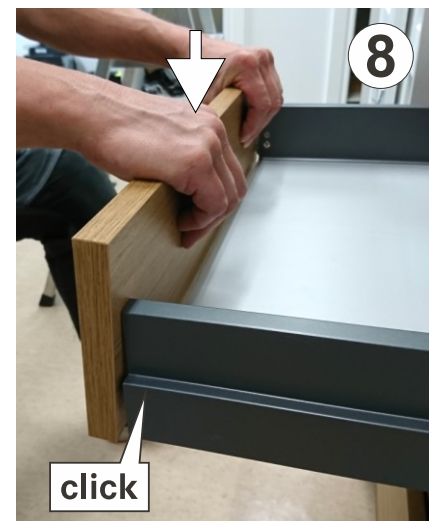
6.1 Pujota etusarjan kiinnikkeen alaosan koukku (A) laatikon etureunan kiinnikkeessä olevaan koloon (B).
Sätt lådfrontens krok (A) in i hålet som finns i lådan (B).



6.2 Pujota etusarjan kiinnikkeen alakoukku (A) laatikon etureunan kiinnikkeessä olevaan koloon (B).
Sätt lådfrontens krok (A) in i hålet som finns i lådan (B).



7 Pidä alakiinnike kolossaan ja käännä etusarja pystyyn.
Håll kroket i lådans hål och vrid lådfronten mot lådan.



8 Paina alaspäin. Kuulet "click" äänen kun etusarja lukittuu paikoilleen.
Tryck lådfronten neråt. Det kommer "click" ljud när lådfronten är låst på sin plats.

Scala-laatikon paikalleen laittaminen / Montering av Scala-lådan i stommen



1 Aseta laatikko ulosvedettyjen kiskojen päälle.
Sätt lådan på de utdragna skenorna.



2 Sulje laatikko loppuun saakka ja laatikko kiinnittyy kiskoihin automaattisesti.
Skjut in lådan helt. Då fastnar lådan automatiskt på skenorna.



3 Avaa laatikkoa vähän.
Öppna lådan lite.

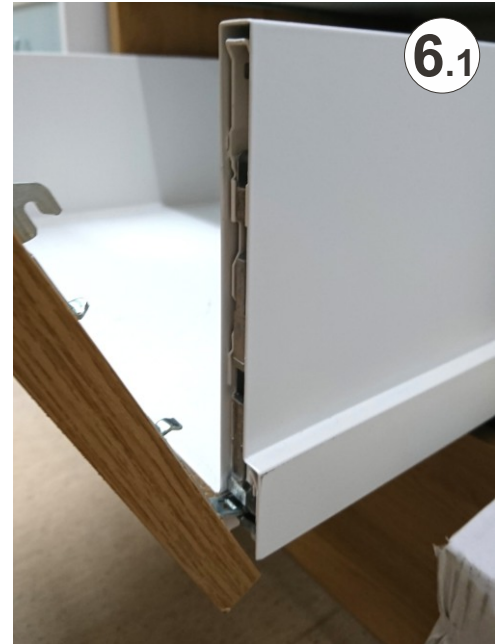
Scala-laatikon etusarjan asentaminen / Montering av Scala-lådfront



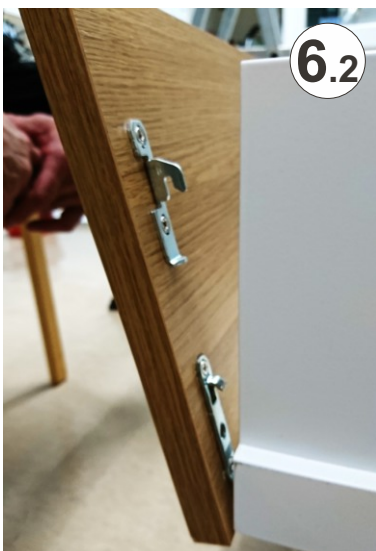
4 Etusarjan kiinnike.
Lådfronts fäst.



5 Etusarjan kiinnike laatikossa.
Lådfronts fäst i lådan.



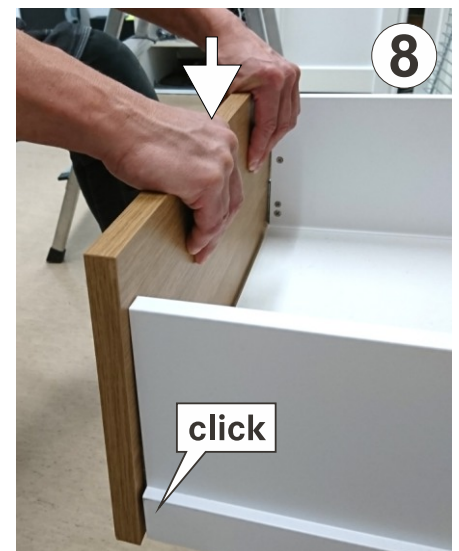
6.1 Pujota etusarjan kiinnikkeen alakoukku (A) laatikon etureunan kiinnikkeessä olevaan koloon (B). Sätt lådfrontens krok (A) in i hålet som finns i lådan (B).



6.2 Pujota etusarjan kiinnikkeen alakoukku (A) laatikon etureunan kiinnikkeessä olevaan koloon (B). Sätt lådfrontens krok (A) in i hålet som finns i lådan (B).



7 Pidä alakiinnike kolossaan ja käännä etusarja pystyyn.
Håll krocket i lådans hål och vrida lådfronten mot lådan.



8 Paina alaspäin. Kuulet "click" äänen kun etusarja lukittuu paikoilleen.
Tryck lådfronten neråt. Det kommer "click" ljud när lådfronten är låst på sin plats.